

Indicator lights with colour cap

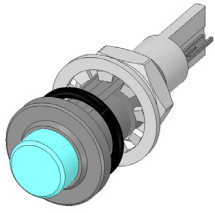
Rotation-proof
Option: waterproof IP64 / IP67 / IP68

Signalleuchten mit Farbkappen

Verdrehsicher
Option: wasserdicht IP64 / IP67 / IP68

Voyants lumineux avec capuchon

Anti-rotation
Option: étanche IP64 / IP67 / IP68



3D Step-file
available on request



Series 117 / 119



1174S11R1R30UB

119411G1G51NB

Further specifications and options in section „F-H“ / Weitere Spezifikationen und Optionen in Kapitel „F-H“ / Autres spécifications et options au chapitre „F-H“

Type / Typ / Type	Body / Körper / Corps		Accessories Zubehör Accessoires	Colour caps with.. Farbkappen mit.. Capuchons encreurs avec..		Light source Lichtquelle Source lum.	Voltage Spannung Tension		
	Protection Schutzart Protection	Surface Oberfläche Surface		Fresnel	LED Ø 3mm		Code	V	mA
117 Solder lugs Lötösen Contact à souder	4 IP64	B Brass, blackened Messing, geschwärzt Laiton, noircie	1	1 cylindrical zylindrisch cylindrique	A1 Amber Orange Orange	Y33U 4'200 mcd		0	without ohne sans
	7 IP67	S Brass, nickel plated Messing, vernickelt Laiton, nickelée		B1 Blue Blau Bleu	Y30U 1'200 mcd	A		5	20
	8 IP68	9 Brass, olive drab** Messing, olivebraun** Laiton, olivebrun**		6 domed gewölbt dôme	Y301 30 mcd	B		12	20
				G1 Green Grün Vert	B71G 6'220 mcd	DB		24	15
				R1 Red Rot Rouge	B41G 1'160 mcd	E		28	20
				W3 White Weiss Blanc		EB		28	14
119 Stranded wire Litze Fil multi-brins Ø 0.14mm² (AWG 26) Standard 100 mm Other lengths on request Andere Längen auf Anfrage Autres longueurs sur demande	4 IP64	1 Brass, blackened Messing, geschwärzt Laiton, noircie			G41N 17'600 mcd				
	7 IP67	2 Brass, nickel plated Messing, vernickelt Laiton, nickelée			G51N 10'320 mcd				
	8 IP68	9 Brass, olive drab** Messing, olivebraun** Laiton, olivebrun**			G301 40 mcd				
					R33U 4'000 mcd				
					R30U 1'500 mcd				
					R301 8 mcd				
				W37N 13'350 mcd					
				W36N 6'900 mcd					
				W32N 3'745 mcd					
				RG36 common cathode	Red-Green Rot-Grün Rouge-Vert				
					only series 119 for 24V only 15mA for 28V only 14mA				

Operating Temperature -30° to +85°C / Storage Temperature: -40° to +100°C

different LED's of the SLOAN range can be built in

RoHS compliant / ** except surface option 9 (none RoHS)

Specifications are subject to change without notice

Änderungen die dem technischen Fortschritt dienen, sind vorbehalten

Réserve de modifications de toutes les données techniques

11..

