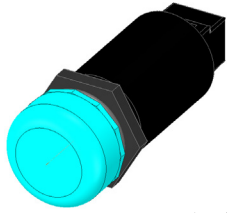


Indicator lights
 Mounting diameter ø16mm
 Waterproof IP65

Signalleuchten
 Montageloch ø16mm
 Wasserdicht IP65

Voyants Lumineux
 Trou de montage ø16mm
 Étanche IP65



3D Step-file
 available on request



948BB3B

Further specifications and options in section „F-H“ / Weitere Spezifikationen und Optionen in Kapitel „F-H“ / Autres spécifications et options au chapitre „F-H“

Type / Typ / Type	Body / Körper / Corps		Accessories Zubehör Accessoires	Colour cap Farbkappe Capuchon de couleur	Light source Lichtquelle Source lum.	Voltage Spannung Tension			
	Surface Oberfläche Surface	Protection Schutzart Protection				Code	V	mA	
948 Screw terminals Schraubanschlüsse Contact à vis All versions also available as flashing units. Put a "F" for flashing at the end of the part-no. Alle Versionen auch blinkend erhältlich. Ergänzen Sie ein „F“ am Ende der Artikel-Nr. Version clignotante possible pour tous les modèles. Ajouter la lettre "F" à la fin du numéro d'article.	Material: ABS Black Material: ABS Schwarz Matériel: ABS Noir	IP65	Nut & O-Ring Mutter & O-Ring Ecrou & Joint 	B Blue Blau Bleu	B3 2 LEDs 4'900mcd 470nm	Blue Blau Bleu	B	12V AC/DC	20
				G Green Grün Vert	G0 2 LEDs 800mcd 565nm	Green Grün Vert	D	24V AC/DC	20
					G3 2 LEDs 21'000mcd 525nm	Red Rot Rouge	J	48V AC/DC	10
				R Red Rot Rouge	R0 2 LEDs 3'000mcd 660nm	White Weiss Blanc	X	115V AC	5
				W White Weiss Blanc	W3 2 LEDs 22'000mcd 6'500K	Yellow Gelb Jaune	Z	230V AC	20
				Y Yellow Gelb Jaune	Y0 2 LEDs 250mcd 585nm	Yellow Gelb Jaune			
	Y3 2 LEDs 8'700mcd 590nm	Yellow Gelb Jaune							

Operating Temperature -25° to +55°C / Storage Temperature: -20° to +50°C

RoHS compliant

Specifications are subject to change without notice

Änderungen die dem technischen Fortschritt dienen, sind vorbehalten

Réserve de modifications de toutes les données techniques

948

