

Indicator lights with reflector

Rotation-proof
Option: waterproof IP64 / IP67 / IP68

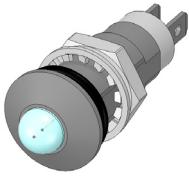
Signalleuchten mit Reflektor

Verdrehsicher
Option: wasserdicht IP64 / IP67 / IP68

Voyants lumineux avec réflecteur

Anti-rotation
Option: étanche IP64 / IP67 / IP68

Series 353 / 354 / 358



3D Step-file
available on request



354S1R521B

35811010Y501B

Further specifications and options in section „F-H“ / Weitere Spezifikationen und Optionen in Kapitel „F-H“ / Autres spécifications et options au chapitre „F-H“

Type / Typ / Type	Body / Körper / Corps		Accessories Zubehör Accessoires	Lenght Länge Longueur	Light source Lichtquelle Source lum.	Voltage Spannung Tension					
	Protection Schutzart Protection	Surface Oberfläche Surface				LED Ø 5mm	Code	V	mA		
353 	4	IP64	B Brass, blackened Messing, geschwärzt Laiton, noirci	1	Y54U 7'000 mcd Y50U 3'000 mcd Y501 80 mcd	Yellow Gelb Jaune	0	without ohne sans			
	7	IP67	S Brass, nickel plated Messing, vernickelt Laiton, nickelé		B91G 9'000 mcd B21G 2'120 mcd B61G 1'160 mcd	Blue Blau Bleu	A	5	20		
	8	IP68	5 Stainless steel Edelstahl Acier inoxydable	5 Stainless steel 1.4305 Edelstahl 1.4305 Acier inoxydable 1.4305		G81N 32'500 mcd G71N 5'620 mcd G501 80 mcd	Green Grün Vert	D	24	20	
			9 Brass, olive drab** Messing, olivebraun** Laiton, olivebrun**					E	28	20	
354 	8	IP68	9 Brass, olive drab** Messing, olivebraun** Laiton, olivebrun**		R54U 7'000 mcd R50U 3'000 mcd R521 80 mcd	Red Rot Rouge	CL	9-48	20		
							Z	230	5	only for series 358*	

Operating Temperature -30° to +85°C / Storage Temperature: -40° to +100°C / 230V Operating Temperature -30° to +65°C

RoHS compliant / ** except surface option 9 (none RoHS)

Specifications are subject to change without notice

Änderungen die dem technischen Fortschritt dienen, sind vorbehalten

Réserve de modifications de toutes les données techniques

35..

