

Flat indicator lights

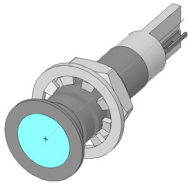
Flush-mounting
Not Waterproof

Flach-Leuchten

Oberflächenbündig montierbar
Nicht Wasserdicht

Voyants lumineux plats

Montage plat



3D Step-file
available on request



Series 193 / 194 / 198



194S018G1G51NB

198B118C1R30UB

Further specifications and options in section „F-H“ / Weitere Spezifikationen und Optionen in Kapitel „F-H“ / Autres spécifications et options au chapitre „F-H“

Type / Typ / Type	Body / Körper / Corps	Wires Litzen Fils	Accessories Zubehör Accessoires	Lens with.. Linse mit.. Lentille avec..	Light source Lichtquelle Source lum.		Voltage Spannung Tension					
					LED Ø 3mm	Code	V	mA				
193 LED terminals LED-Anschlüsse Fils des LED's	B Brass, blackened Messing, geschwärzt Laiton, noirci S Brass, nickel plated Messing, vernickelt Laiton, nickelé	0 without series 193 + 194 ohne Serie 193 + 194 sans serie 193 + 194	1	8 Fresnel	A1 Amber Orange Orange	Y33U 4'200 mcd Yellow Gelb Jaune	0	without ohne sans	5	20		
					B1 Blue Blau Bleu	Y30U 1'200 mcd					A	
					C1 Clear Klar Clair	Y301 30 mcd						B
					G1 Green Grün Vert	B71G 6'220 mcd	D	24	20			
					R1 Red Rot Rouge	B41G 1'160 mcd				E	28	20
					W3 White Weiss Blanc	G41N 17'600 mcd G51N 10'320 mcd G301 40 mcd	D	24	20			
	R30U 5'500 mcd R301 8 mcd	E	28	20								
194 Solder lugs Lötösen Contact à souder	B Brass, blackened Messing, geschwärzt Laiton, noirci S Brass, nickel plated Messing, vernickelt Laiton, nickelé				1 standard stranded wire only for series 198 standard Litze nur für Serie 198 Fil multi- brins seulement pour serie 198	1	8	W37N 13'350 mcd W36N 6'900 mcd W32N 3'745 mcd	D	24	20	
			W37N 13'350 mcd W36N 6'900 mcd W32N 3'745 mcd	D				24				20
			W37N 13'350 mcd W36N 6'900 mcd W32N 3'745 mcd									
198 Stranded wire Litze Fil multi-brins Ø 0.14mm² (AWG 26) Standard 100mm Other lengths on request Andere Längen auf Anfrage Autres longueurs sur demande	B Brass, blackened Messing, geschwärzt Laiton, noirci S Brass, nickel plated Messing, vernickelt Laiton, nickelé	1 standard stranded wire only for series 198 standard Litze nur für Serie 198 Fil multi- brins seulement pour serie 198	1		8	W37N 13'350 mcd W36N 6'900 mcd W32N 3'745 mcd	D		24	20		
						W37N 13'350 mcd W36N 6'900 mcd W32N 3'745 mcd		D			24	20
						W37N 13'350 mcd W36N 6'900 mcd W32N 3'745 mcd						

Operating Temperature: -30° to +85°C / Storage Temperature: -40° to +100°C

different LED's of the SLOAN range can be built in

RoHS compliant

Specifications are subject to change without notice

Änderungen die dem technischen Fortschritt dienen, sind vorbehalten

Réserve de modifications de toutes les données techniques

19..

